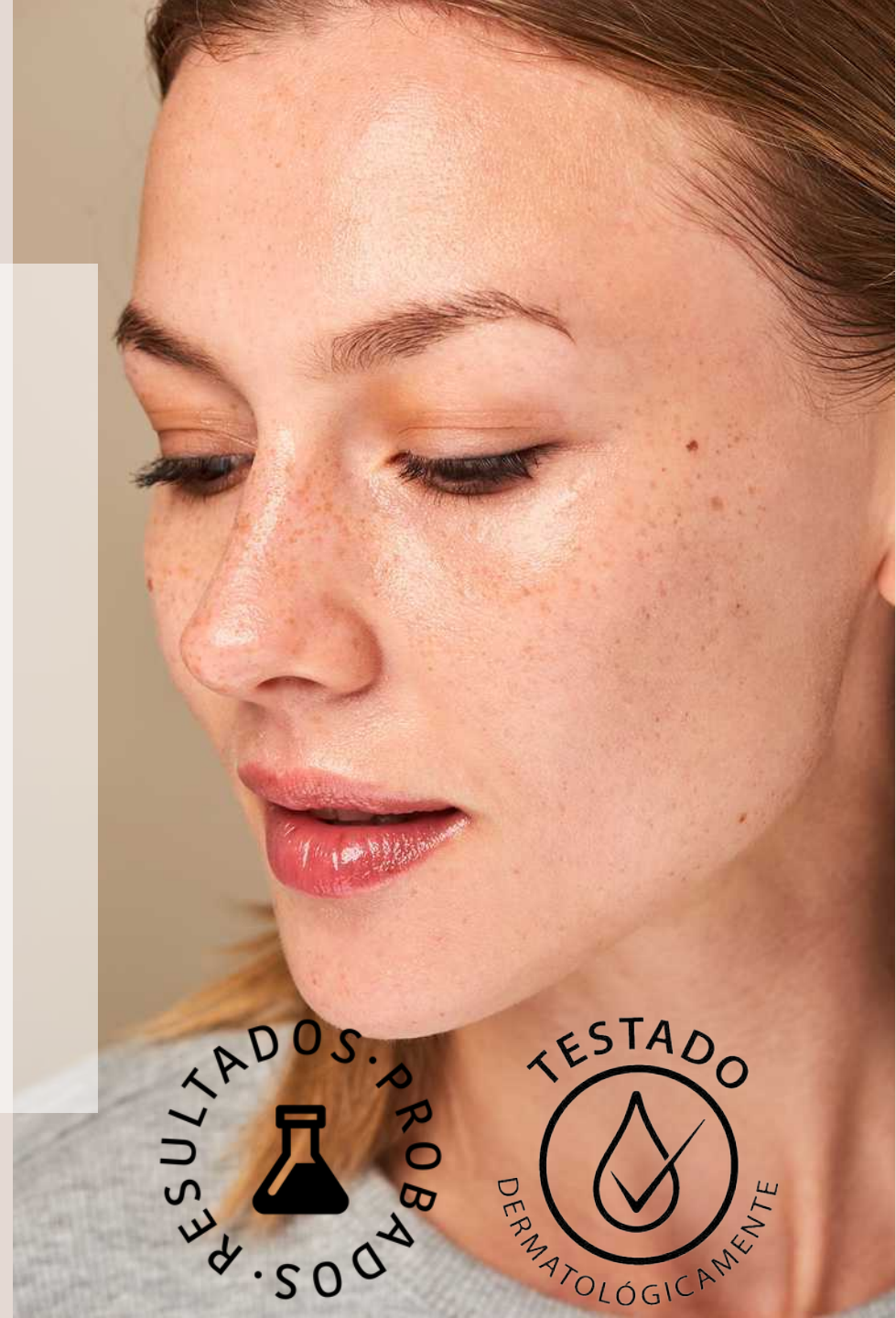




# UNICI per EFFICACIA

- ✓ **La nostra priorità è creare prodotti che uniscano efficacia e praticità, oltre che rispetto per l'ambiente.**
- ✓ **Le nostre maschere sono le uniche sul mercato in grado di presentare test di efficacia che dimostrano a livello clinico i risultati immediati del trattamento già dalla prima applicazione.**
- ✓ **I test vengono effettuati da una società esterna e certificata che dimostra con apparecchiature dermatologiche specifiche come tonicità, idratazione e luminosità della pelle migliorino visibilmente non solo con l'uso costante delle nostre maschere, ma già dalla prima applicazione.**
- ✓ **Gli stati evolutivi della pelle e i benefici ottenuti sono dimostrati da immagini e test clinici.**

IROHA  
NATURE



RESULTADOS. PROBADOS.  
RESULTADOS. PROBADOS.



TESTADO  
DERMATOLÓGICAMENTE



Seguiamo i principi della  
**Clean Beauty.**

I nostri prodotti non contengono  
nessun tipo di ingrediente che anche  
solo si sospetti provocare il minimo  
danno alla pelle.



natural  
ingredients



paraben  
free



Clean  
beauty  
formula



PRODOTTI SENZA:

siliconi, derivati siliconici, parabeni  
solfati duri, oli minerali, derivati del  
petrolio, fragranze sintetiche (> 1%),  
ftalati, fenossietanol, acrilici e plastiche  
microplastiche, distruttori endocrini  
etanolamidi, formaldehide e precursori  
di formaldehide, PEGS (se contiene 1-4,  
dioxano), filtri solari chimici

# LA BELLEZZA CLEAN E EFFICACE IROHA NATURE



Formule naturali a norma ISO 16128.





## 100% Biodegradabile

Tessuti in cotone e fibre di eucalipto provenienti da boschi sostenibili, offrono un eccellente veicolo per i principi attivi e si decompongono a contatto con l'aria in 75 giorni

In Iroha Nature ci prefiggiamo di fare andare a braccetto cosmetica e sostenibilità



## Impronta carbonica

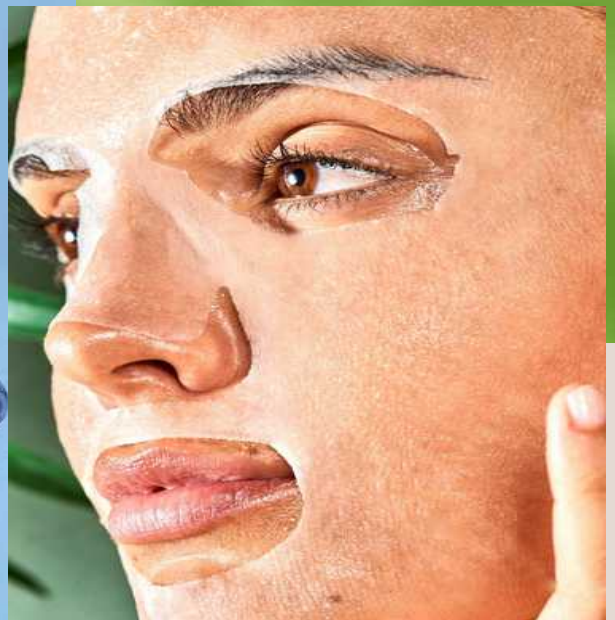
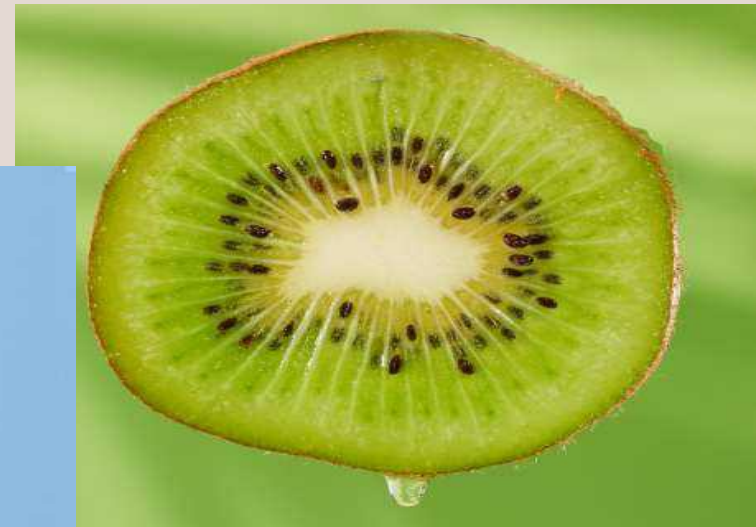
Abbiamo calcolato l'impatto ambientale dei nostri prodotti in 22 tonnellate di CO2 che compensiamo con progetti di riforestazione e di energia rinnovabile



# SOSTENIBILITÀ

IROHA

IROHA  
NATURE



Novita'  
2023

viso



# IL TONICO PIU' PRATICO



PERFETTO PER:  
**PELLE NORMALE**  
**PELLE MISTA**  
**PELLE GRASSA**

Esfoliante e Illuminante  
Enzimi di Ananas



PERFETTO PER:  
**TUTTI I TIPI DI PELLE ANCHE SENSIBILE**

Idratanti e Lenitivi  
CICA + PANTENOL + Mirtillo

# DISCHETTI IMBEVUTI ESFOLIANTI E ILLUMINANTI

Dischetti in cotone preumidificati con formula tonificante

## MULTIPLI BENEFICI:

Aumenta la luminosita' della pelle

Riduce le prime linee di espressione

Riduce le imperfezioni cutanee e i punti neri

Attenua le macchie

Migliora la texture della pelle



**PETA APPROVED**

Vegan Global Animal Test Policy



Ref. P-IN/12 EAN:  
8436036436605



---

## Acido Glicolico 1% (AHA)

- Riduce l'eccesso di sebo
- Effetto Peeling
- Azione depigmentante e antieta'
- Apporta luminosita'

---

## Enzimi di Ananas (Bromelina)

Azione peelig delicata

Anti infiammatorio

# BINOMIO PERFETTO

IL MEGLIO DELLA NATURA E DELLA SCIENZA



---

## Olivello Spinoso

Ricco di Vitamina A

Leviga e rassoda la pelle

Rigenerante

Antiage

---

## Polihidroxiacido 1% (PHA)

Esfoliante  
Detergente  
Idratante

# DISCHETTI IMBEVUTI IDRATANTI

Dischetti in cotone preumidificati con formula tonificante

## MULTIPLI BENEFICI:

Aumenta l'idratazione.

Dona sollievo alla pelle a fine giornata

Riequilibrante del ph

Rende la pelle morbida e vellutata al tatto

Adatto a pelli sensibili



Ref. P-IN/13 EAN:  
8436036436667



**PETA APPROVED**

Vegan Global Animal Test Policy





---

## **CICA - Centella Asiatica**

Effetto lenitivo

Leviga e rende la pelle vellutata

Anti infiammatoria

Idratante

---

## **MIRTILLO**

Antiossidante

Apporta elasticita'

Rigenerante

Calmante



---

## **PANTENOLO**

- Rigenerante
- Idratante
- Lenitivo

# I MIGLIORI INGREDIENTI PER PELLI SENSIBILI

IROHA  
NATURE



# PELLE NUOVA E LUMINOSA

Cosa sono i dischetti tonificanti?

Sono dischetti in puro cotone biodegradabili imbevuti in un tonico

Perche' usarli?

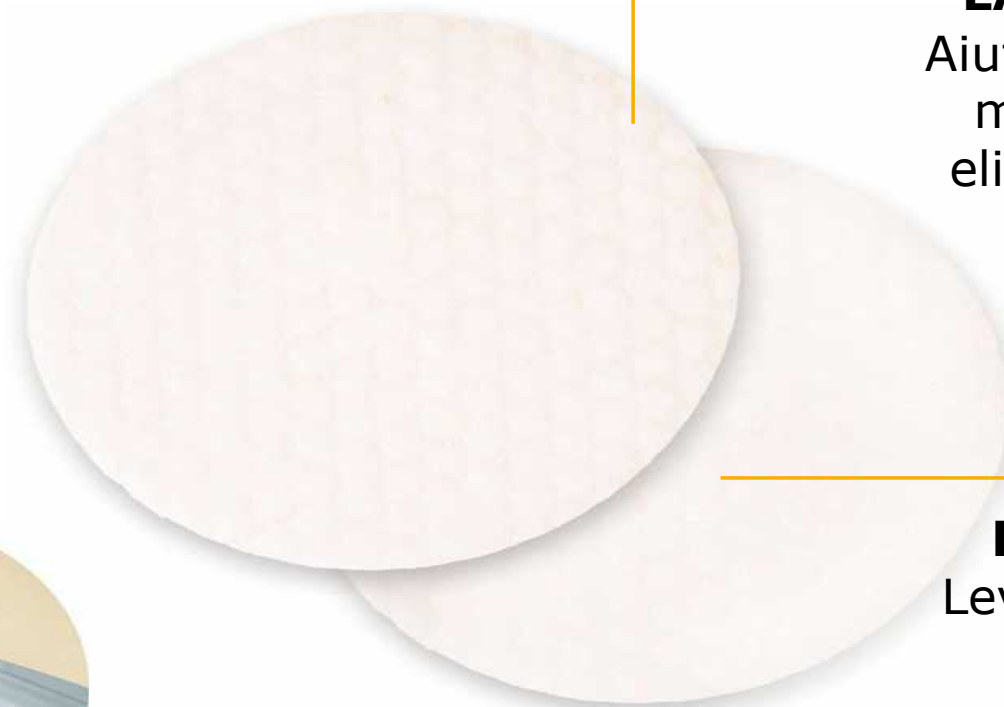
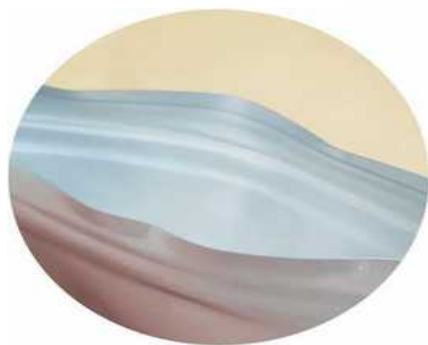
- Più delicati e sottili dei normali dischetti di cotone
- Doppia funzione di esfoliazione e tonico in un solo prodotto
- Occupano meno spazio di tonico, esfoliante e cotone
- Perfetti per viaggiare

# COME FUNZIONANO

Dopo la detersione e prima dei trattamenti,  
Aprire la busta ed estrarre un pad, avendo  
cura di richiudere la busta con la sua zip,  
Massaggiare il disco dalla parte ruvida per  
togliere eventuali impurezze residue  
Massaggiare con la parte liscia con movimenti  
ascendenti per far assorbire gli attivi  
Una volta aperta la busta consumare entro 3 mesi

## **CHIUSURA CON ZIP**

La zip sigilla  
perfettamente la busta e  
preserva il giusto grado  
di umidità



## **LATO RUVIDO**

Aiuta a esfoliare in  
maniera fisica,  
elimina le cellule  
morte

## **LATO LISCIO**

Leviga la pelle e la  
prepara per i  
trattamenti

# + 93%

## INGREDIENTI NATURALI

Tutte le formule  
contengono più del  
93% di ingredienti di  
origine naturale come  
da regolamento  
ISO 16128



## ALTA CONCENTRAZIONE DI PRINCIPI ATTIVI

## CRUELTY FREE



C  
Clean  
beauty  
formula

### SENZA

- ✓ Siliconi
- ✓ Siliconi ciclici parabeni Solfati duri
- ✓ Oli minerali Derivati del petrolio
- ✓ Fragranze sintetiche (> 1%) Ftalati
- ✓ Fenoxietanol
- ✓ Acrilici e plastiche Microplastiche
- ✓ Distruttori endocrini Etanolamidi
- ✓ Formaldehide e precursori di formaldehide
- ✓ PEGS (se contengono 1-4, dioxano)
- ✓ Filtri solari chimici



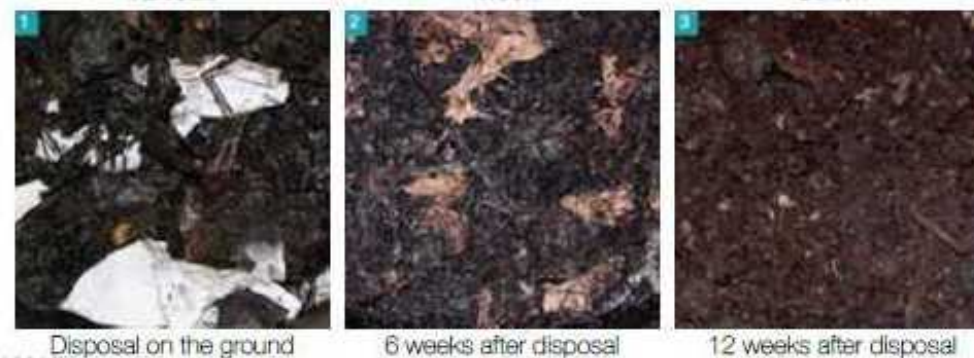
# RISPETTIAM O L'AMBIENTE



100% ORIGINE BOTANICA DA COLTIVAZIONI  
SOSTENIBILI  
FIBRE DI EUCALIPTO E COTONE

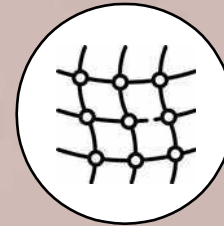


100% BIODEGRADABILE  
(entro 75 giorni a contatto con l'aria)

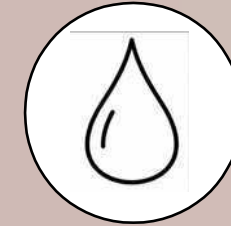




## · SECONDA PELLE



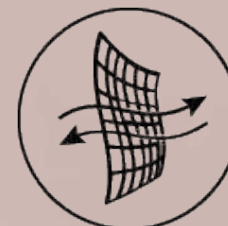
**ALTA PERMEABILITA'**  
Assorbe 13 volte il suo peso  
\*7 volte di più rispetto al rayon



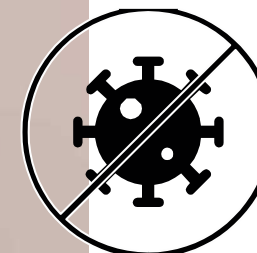
**AQUASEAL**  
**NON SGOCCIOLA**



**MORBIDEZZA**  
Grazie alle fibre  
arrotondate e uniformi



**TRASPIRANTE**  
Riducono il rischio di acne



**ANTIBATTERICO**  
grazie all'eucalipto

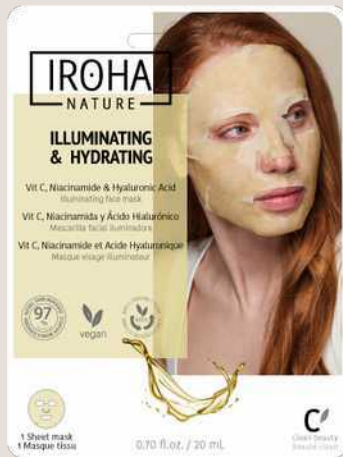


# PER TUTTI I TIPI DI PELLE

## IDRATANTI



ALOE - LENITIVA E IDRATANTE



VIT C - ILLUMINANTE E IDRATANTE



CARBONE EQUILIBRANTE E IDRATANTE

## ANTIAGE



Q10 ANTIOSSIDANTE E ANTIAGE



BAKUCHIOL RASSODANTE E ANTIAGE



COLLAGENE ANTIRUGHE E ANTIAGE



TRIPLICE ACIDO IALURONICO PREVENZIONE RUGHE E ANTIAGE

## PEELING



ACIDO GLICOLICO PEELING PELLE SENZA IMPERFEZIONI

## VISO & COLLO

# IROHA



**LENITIVA E**

**IDRATANTE**

Idrata, decongestiona e migliora l'aspetto della pelle



**ILUMINANTE E  
IDRATANTE**

Illumina, attenua e previene l'apparizione delle macchie



**EQUILIBRANTE  
E IDRATANTE**

Equilibra la produzione di sebo ed elimina le impurezze

# IROHA

RESULTADOS PROBADOS

TESTADO DERMATOLÓGICAMENTE

RESULTADOS PROBADOS

TESTADO DERMATOLÓGICAMENTE



## ANTIOSSIDANTE ANTIETA'

Previene la formazione delle rughe e dei segni di invecchiamento



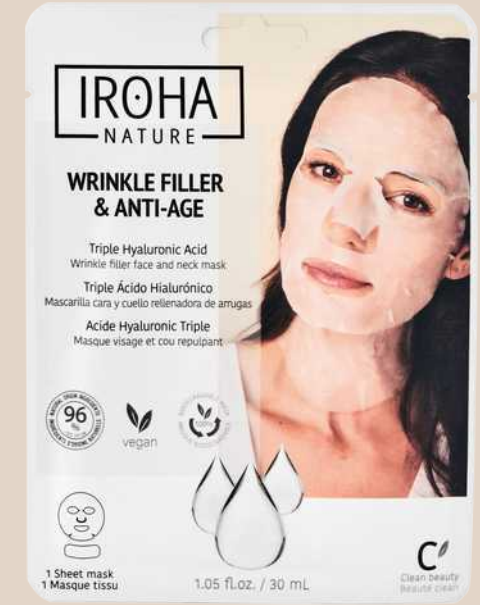
## RASSODANTE ANTIETA'

Rassoda e favorisce la produzione di collagene



## ANTIRUGHE ANTIETA' VISO & COLLO

Previene la comparsa delle rughe



## FILLER ANTIETA' VISO & COLLO

Attenua le rughe di espressione grazie alla funzione di riempimento

# IROHA

## NATU



RESULTADOS. PROBADOS.

TESTADO  
DERMATOLÓGICAMENTE

## PEELING PELLE PERFETTA

Favorisce il rinnovamento cellulare e dona una  
immediata luminosità e compattezza

# TEST DE EFFICACIA

RESULTADOS PROBADOS



PEELING PELLE PERFETTA

**+ 21,05%**

LUMINOSITA'

**- 10,69%**

RIDUZIONE DELLA MELANINA



RASSODANTE ANTIETA'

**+ 59,35%**

PIU' ELASTICITA'

**+ 42,28%**

PIU' TONO



FILLER ANTIETA'

**+54,01%**

PIU' ELASTICITA'

**-18,62%**

RIDUZIONE RUGHE



TESTADO DERMATOLÓGICAMENTE

\*Studi di efficacia realizzati con 10 utilizzi e risultati visibili già in 28 giorni



# NATURAL

*extracts*

**IROHA**  
NATURE



**NATURALI**  
**+ 97%**  
INGREDIENTI NATURALI



**FORMULE**  
**CLEAN**



**PER TUTTI I**  
**TIPI DI**  
**PELLE**



**100%**  
**VEGANO**  
**BIODEGRADABILE**



# NATURAL EXTRACTS

Maschere arricchite con estratti naturali.  
L'ATTIVO PRINCIPALE E' L'INGREDIENTE CHIAVE.



IDRAT  
ANTE  
Avoca



IL  
UMINAN  
TE  
Dragon F



PURIFIC  
ANTE  
Tea



ANTI  
ETA'  
Noni



# HYDRA FIRMING

## MASCHERA TECNOLOGIA FOIL

### ATTIVI:

Collagene, Oro 24K, Acido Ialuronico

Maschera viso idratante e rassodante.  
Apporta elasticità e riduce visibilmente le  
linee di espressione.



IDRATANTE E  
RASSODANTE



# GLOBAL EYE CARE

NOVITA'  
2022

## Patch per il contorno occhi:

- Prevengono e attenuano le linee di espressione Attenuano
- le occhiaie e donano luminosità
- Riducono i gonfiorni migliorando la micro circolazione
- Idratano e donano confort a tutta la zona del contorno occhi

## Patch naturali e sostenibili

- ✓ 95% di ingredienti Naturali Formula
- ✓ Clean
- ✓ Vegani
- ✓ 100% Biodegradabili (in soli 75 giorni)



## ATTIVI INNOVATIVI:

NiacinamidE, Caffèina, Peptidi, Acido ialurónico



# GLOBAL EYE CARE

PATCH OCCHI BIODEGRADABILI

No  
2022  
à  
yit

FORMULA PER TUTTE LE ESIGENZE DEL  
CONTORNO OCCHI

## NIACINAMIDE

Migliora l'aspetto delle  
occhiaie, apporta  
luminosità e attiva il  
rinnovamento cellulare

## CAFFEINA

Antiossidante naturale, sgonfia e migliora l'aspetto delle  
occhiaie grazie all'azione decongestionante e  
diuretica.

## PEPTIDI

Stimolano la produzione di collagene,  
migliorano l'aspetto dei segni di  
espressione e delle rughe ritardando il  
processo di invecchiamento. Donano  
elasticità e tono alla pelle.



# GLOBAL EYE CARE



## RISULTATI IMMEDIATI



- ✓ Meno gonfiori
- ✓ Più idratazione
- ✓ Più luminosità

Senza applicazione

Dopo una sola applicazione di 15 minuti



Consumatrice 1



Consumatrice 2

A close-up photograph of a woman's face, focusing on her eyes and the gold eye patches she is wearing. She has light blue eyes and is looking slightly to the right. The gold patches are applied under her eyes and on her cheeks. The background is a soft, out-of-focus white.

**IROHA**

NATURE

PATCH OCCHI TECNOLOGIA FOIL

**GOLD  
ANTI-  
AGE**



# GOLD ANTI-AGE

Nuova  
Formula

Patch antietà rassodanti:

- Prevengono e attenuano le linee di espressione
- Rassodano apportando elasticità e tono ai tessuti
- Idratano in profondità

FORMULA MIGLIORATA

- ✓ Più Naturale
- ✓ Clean
- ✓ Vegana



**ATTIVI INNOVATIVI:**

Peptidi, Oro 24K, Acido ialuronico

**Risultati migliori grazie alla tecnologia FOIL**

Grazie al tessuto doppio strato gli attivi penetrano in profondità conseguendo maggiori risultati e evitando che il siero evapori seccando i patch



## PEPT

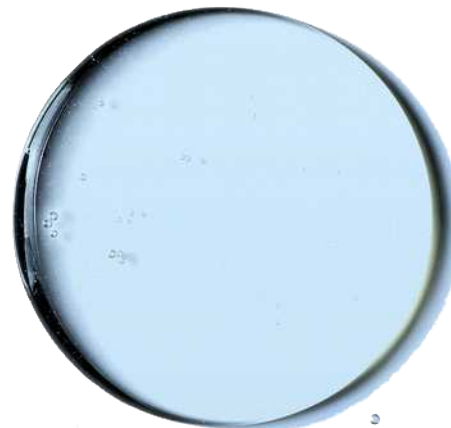
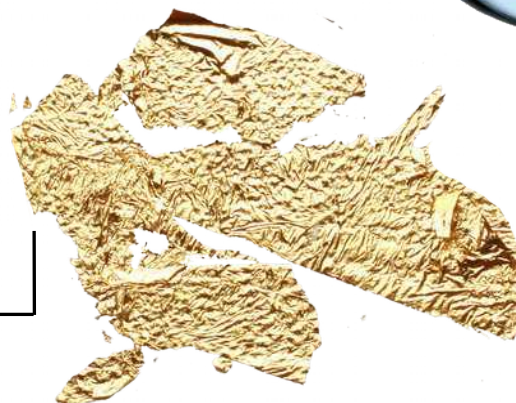
### IDI

Stimola la produzione di collagene migliorando l'apparenza dei segni di espressione ritardando il processo di invecchiamento.

¡Nuevo activo!

## ORO24K

È un potente antiossidante che apporta luminosità e tono. Stimola la produzione di collagene e migliora l'elasticità dei tessuti.



## ACIDO

### ALU

È una delle molecole con maggiore capacità di assorbire e trattenere l'acqua rilasciandola gradualmente dopo l'applicazione.



UNA BUONA PULIZIA E' IL  
PRIMO PASSO PER UNA PELLE  
LUMINOSA



MASCHERA PEEL OFF  
PULIZIA PROFONDA



PATCH NASO PUNTI NERI

DETERGE E PURIFICA IN PROFONDITA'  
GRAZIE AL CARBONE ATTIVO





# FIALE TRATTAMENTO ANTIETA' **RASSODAN** RETINOLO



vegan product



## ANTIOSSIDANTE E IDRATANTE PEPTIDI E ACIDO IALURONICO



vegan product



Ogni confezione contiene  
**5 fiale**

# FIALE EFFETTO FLASH



Confezione da  
**1 fiala**

## FIALA VISO RASSODANTE

PROTEINE DELLA SOIA E  
ACIDO  
IALURONICO

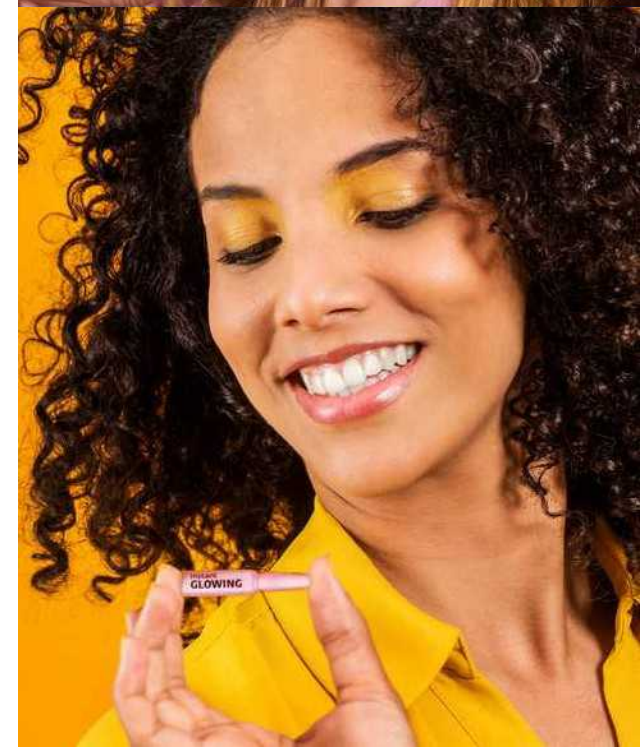


vegan  
product

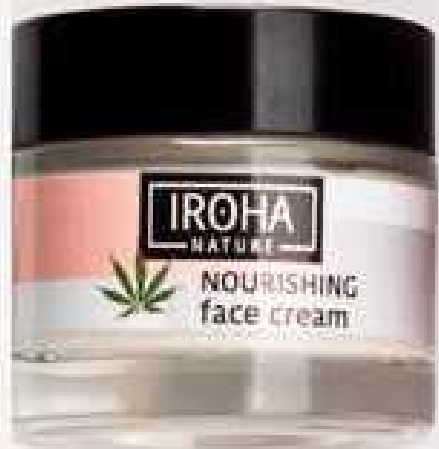


## FIALA VISO ILLUMINANTE

COLLAGENE E  
ACIDO  
IALURONICO



IROHA  
NATURE



# LINEA ALL'OLIO DI CANAPA



**GIORNO:** Crema viso - 50 ml

Apporta elasticità, nutre e protegge

**NOTTE:** Crema notte - 75 ml

Trattamento notturno intensivo effetto maschera



CORPO

# GUANTI



**Formula Clean per idratare in profondità**

**Tecnologia sauna**  
Grazie al doppio strato che intensifica l'assorbimento



**ANTIETA'**  
Tripla Acido ialuronico e Bakuchiol



**NUTRIENTE**  
Argán e Macadamia



**RIPARATORE**  
Pesca e Karité

**Risultati in soli 15 minuti**

\*Studi di efficacia realizzati da Methodex con una sola applicazione di 15 minutos.

**IROHA**  
NATURE

**Formula  
naturale per  
idratate in  
profondità**

**Olio di Semi di  
Canapa**

Molto nutriente grazie  
agli acidi grassi  
omega 3 e 6



**CURA MANI GIORNALIERAS**



natural  
ingredients



paraben  
free



vegan



cruelty  
free



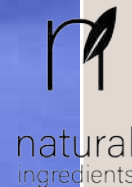
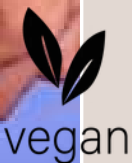
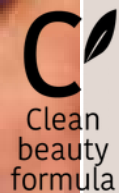
**CREMA MANI RIPARATRICE E  
PROTETTIVA**

# CALZINI

## IROHA NATURE

**Formule  
Clean  
idratanti**

**Tecnologia sauna**  
Con tessuto doppio  
strato per intensificare  
l'assorbimento



**NUTRIENTE**  
Argán e Macadamia



**RIPARATORE**  
Pesca e Karité



**IDRATANTE**  
**effetto  
freschezza**



# Peeling e

# Esfoliante

- ✓ Rinnova la pelle dei piedi
- ✓ come un altro trattamento professionale
- ✓ emorbidi Senza screpolature
- ✓ Senza callosità



Grazie alla formula concentrata di Acido Glicolico e Acido Lattico favoriscono il rinnovamento cellulare rimuovendo la pelle secca con una esfoliazione delicata ma intensa. Sciogliono durezza e callosità.





IROHA  
NATURE

PATCHES  
SOS  
BRUFOLI  
La soluzione  
contro i brufoli



**BE REAL,  
NO PETRFECT**



PATCHES

# SOS BRUFOLI

La soluzione contro i brufoli

Cerotti idrocolloidali per il trattamento progressivo dei brufoli, formulati per un'azione completa contro le irritazioni in tutte le sue fasi:

**RISULTATI  
PROVATI**

- ✓ Sebo-regolatore
- ✓ Antibatterico
- ✓ Antinfiammatorio
- ✓ Lenitivo
- ✓ Guarigione
- ✓ Idratante

# BASE DI **IDROCOLLOIDE**

Patch morbido, opaco, flessibile e adesivo che si adatta perfettamente alla pelle permettendo di rimanere aderente per ore.

La sua base idrocolloidale (non uretanica) aiuta ad assorbire il sebo e fornisce una barriera fisica che protegge il brufolo.



Film protettivo

The diagram shows a hydrocolloid patch with a central core and a surrounding protective film. A white line with a dot at the end points from the text 'Film protettivo' to the outer edge of the patch. Another white line with a dot at the end points from the text 'Nucleo del patch:' to the central core of the patch. A third white line with a dot at the end points from the text 'La sua base idrocolloidale...' to the outer edge of the patch.

**Nucleo del patch:**  
Racchiude una formula specifica per le diverse fasi di un brufolo

# ACIDO SALICILICO

La sua azione **antibatterica, seboregolatrice, esfoliante e antinfiammatoria** aiuta a ridurre l'infiammazione e l'azione dei batteri p. Acnes responsabili della formazione dei brufoli.

# AZIONE COMPLETA CONTRO I BRUFOLI

# ALBERO DEL TE'

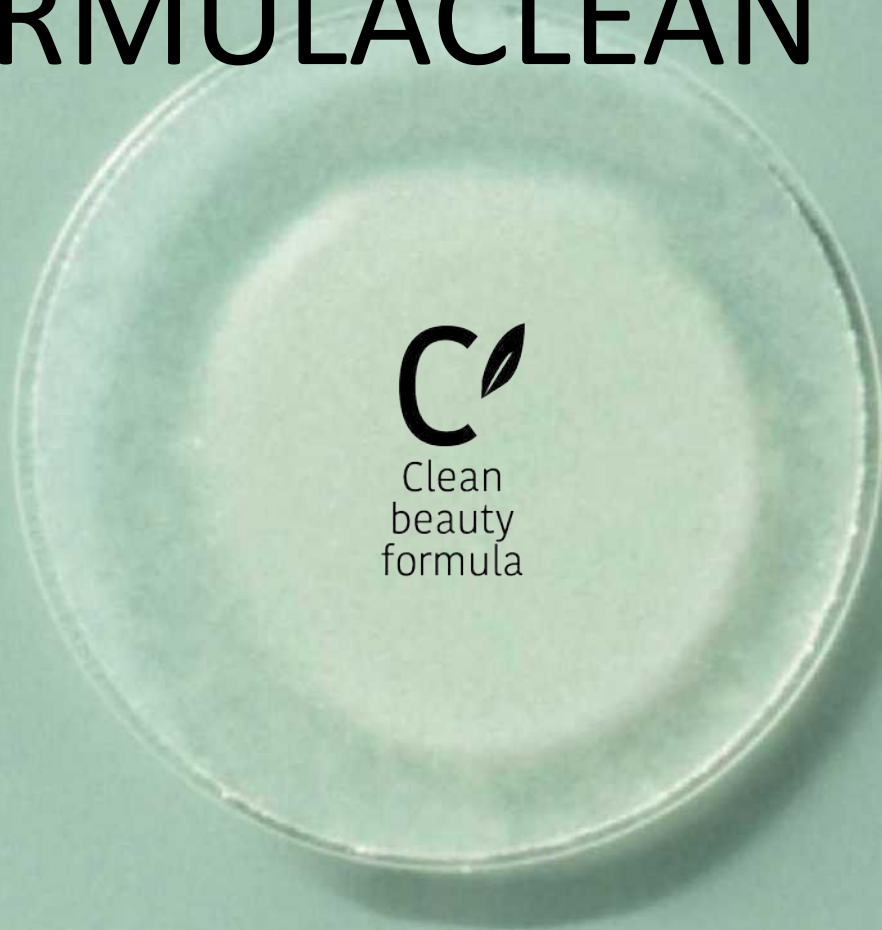
Un ingrediente ben noto per i suoi benefici antisettici e antimicrobici, è spesso usato per controllare e ridurre i punti neri e fornire un'azione lenitiva alla zona.

# CENTELLA ASIATICA (CICA)

Pianta medicinale con molteplici proprietà per la pelle irritata. Aiuta a **guarire, lenire e rigenerare la pelle**, che è così importante dopo un brufolo. Una buona guarigione aiuterà a ridurre le possibili cicatrici post-infiammatorie.



# FORMULACLEAN



## FORMULE PRIVE DI:

- ✓ Siliconi
- ✓ Siliconi ciclici parabeni
- ✓ Solfati duri
- ✓ Prodotti petroliferi
- ✓ Profumi sintetici (> 1%)
- ✓ Ftalati
- ✓ Fenossietanolo
- ✓ Acrilati e plastica
- ✓ Microparticelle Interferenti endocrini
- ✓ Ethanolamides
- ✓ Formaldeidi e donatori di formaldeide
- ✓ PEGS (se contenente 1-4, diossano)
- ✓ Schermi solari chimici



# Azione anti batterica

49%  
meno  
sebo\*

Grazie alla formula antibatterica e seboregolatrice, le irritazioni scompaiono in sole 2 applicazioni, riducendo l'infiammazione.

**PRIMA      1 APPLICAZIONE      2 APPLICAZIONI**

Attivo

Fase



T0



T8 ORE



T16 ORE\*\*

\*Misurazione dell'evoluzione del sebo realizza con il dispositivo Soft Plus, 21 utenti, 2 applicazioni - \* Evoluzione del sebo realizza con Visioface, 2 applicazioni su volontari

# RIDUCE IL ROSSORE E AIUTA LA GUARIGIONE

100%  
meno  
rossore\*

**PRIMA**



T0

**2 APPLICAZIONI**



T16 ORE

Fase  
Post brufoli

I principi attivi lenitivi e curativi aiutano a rigenerare la pelle e a ridurre il rossore, attenuando così la lesione nella fase post brufoli.

\*% di soddisfazione, 21  
utenti, 2 applicazioni

**2**

Separare dalla striscia fustellata e staccare il patch.



**1**

Separare la pellicola protettiva



**3**

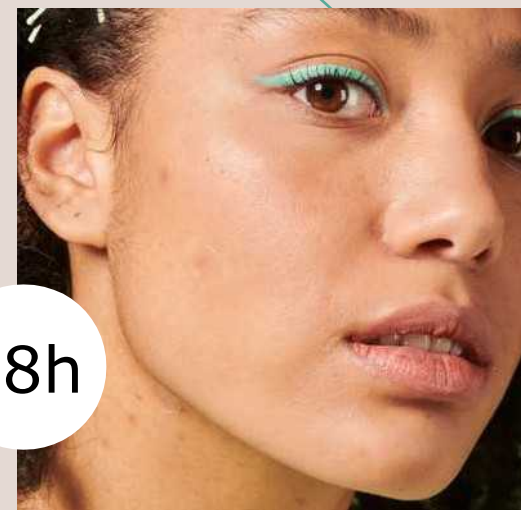
Applicare sopra il brufolo



8h

**4**

Lasciare almeno per 8 ore.



**MODO  
D'USO**



**VISO & CORPO**



## VISO BIODEGRADABILI



Lenitiva e Idratante  
Aloe Vera + Acido  
Ialuronico



Illuminante e  
Idratante Vitamina C  
+ Niaminacide  
Ref. MT-IN/19



Antiossidante e  
idratante Antietà al  
Q10 + Acido  
Ialuronico



Equilibrante e  
Idratante Carbóne  
Ref. MT-IN/2



Rassodante e  
antietà Bakuchioli  
e Peptidi



Peeling Pelle  
Perfetta Acido  
Glicolico e  
Centella Asiatica

## VISO E COLLO



Antirughe Antietà  
Collagene  
+ Ácido Hialurónico  
Ref. MT-IN/20



Filler Antietà  
Triplo Acido Ialuro  
nico Ref. MT-  
IN/22

## NATURAL EXTRACTS

Ref. MT-IN/18



Idratante Avocado  
Ref. MT-IN/25



Illuminante  
Dragon Fruit  
Ref. MT-IN/27

Ref. MT-IN/24



Purificante Tea Tree  
Ref. MT-IN/26

Ref. MT-IN/23



Antietà Noni  
Ref. MT-IN/28

# PRODOTTI VISO

## CONTORNO OCCHI



Global Eye Care-  
Antirughe Anti occhiaia  
& illuminante Niacinamida,  
Caffeína + Péptidi Ref. P-  
IN/08-15



Antietà  
Péptidi + Oro 24k  
Acido Hialurico  
Ref. P-IN/10

## MASCHERA FOIL



Hydra Tono Oro 24k  
+ Collágene Ref. MC-IN/09

# PRODOTTI VISO

## FIALE FLASH



FLASH Lifting  
Proteína de Soja  
Ref. A-IN/01-1  
1 ampolla x 1.5ml



FLASH Iuminadora  
Colágeno  
Ref. A-IN/03-1  
1 ampolla x 1.5ml

## FIALE TRATTAMENTO



Antioxidante e  
idratante Péptidos  
Ref. A-IN/04-5  
5 fiale x 1.5ml



Antietà e tono  
+Bio-Retinol  
Ref. A-IN/02-5  
5 fiale x 1.5ml

## CURA VISO



## PULIZIA PROFONDA



Pulizia Profonda  
Carbone  
Ref. MC-IN/08-10  
18gr



Patch NasoPunti  
neri Ref. S-IN/01  
5 usi

## CURA VISO



NutrienteeProtettiva  
Ref. IN/FCE-5  
50ml



NutrienteeProtettiva  
Ref. MC-IN/14  
75ml

## CURA VISO/CORPO



# PRODOTTI CORPO

## GUANTI



Antietà Tripla  
Acido Ialuronico  
Bakuchiol  
Ref. IN/HAND-9-15



Riparatore  
Pesca Ref.  
IN/HAND-1



Nutriente  
Argán Ref.  
IN/HAND-4

## CREMA MANI



Crema mani 75ml  
RiparatriceeProtettiva  
Ref. IN/HAND-6

## CALZINI



IidratanteRinfr  
scante Menta  
+Karité  
IN/FOOT-7-15



Riparatore  
Pesca +Karité  
Ref. IN/FOOT-  
8-15



Nutriente  
Argán+Macada  
mia Ref.  
IN/FOOT-6-15

## CALZINI PEELING



Pe lingeEsfoliazine  
AcidoGlicólico  
Ref.IN/FOOT-3-15

# ACCESSORI

## SPATOLA



Spatola  
insilicone  
Ref.IN/SPAT  
ULA-IN-1

